

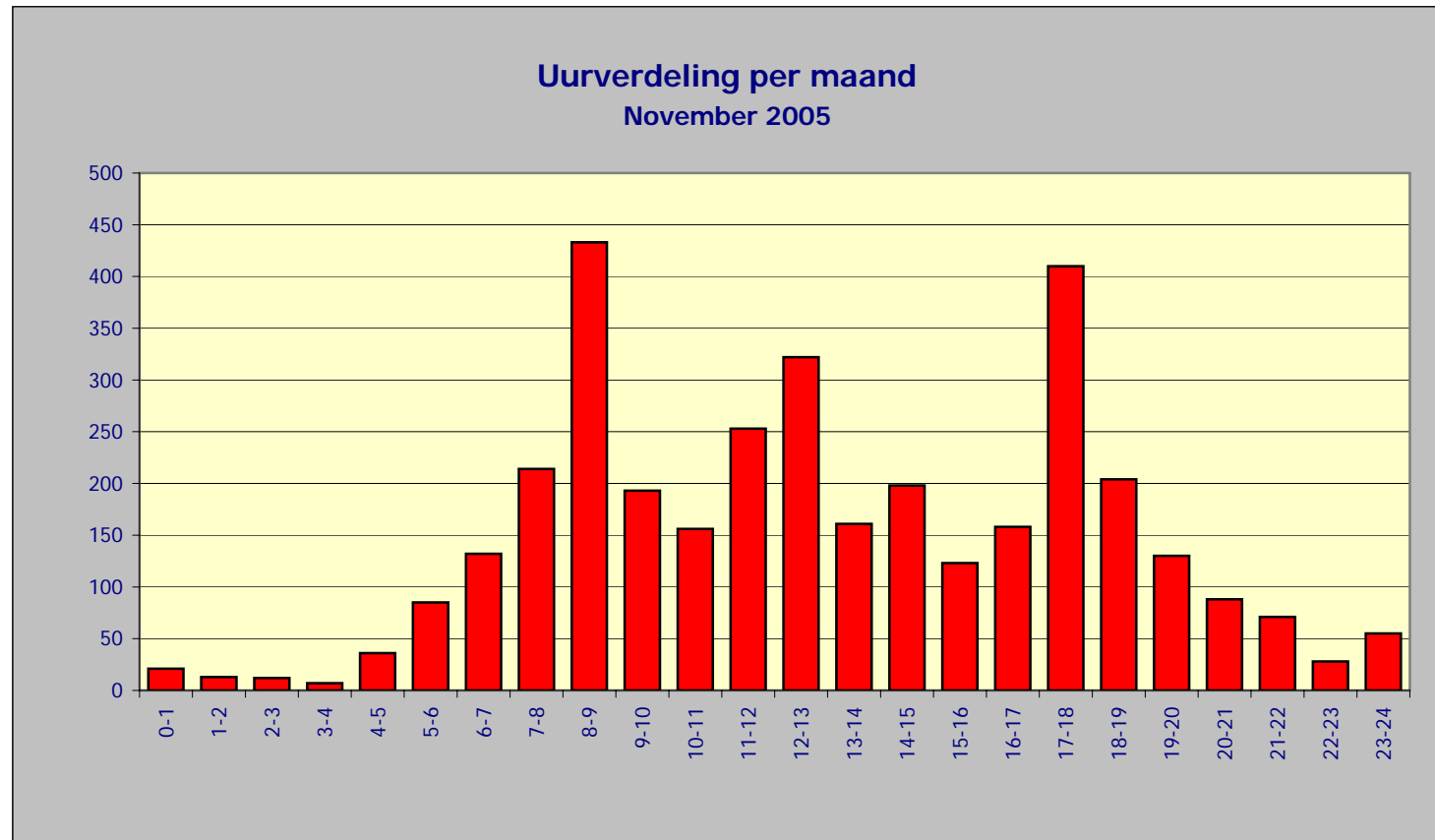
Samenvatting meetgegevens meetpost 22 - Castricum
Periode: 1 November 2005 t/m 30 November 2005

Top 10 grootste LMax

Datum	Tijd	LMax	Sel	Leq	duur	baan	type	A/D
06-nov-05	15:06:00	85,8	90,0	77,0	20	18R	F50	A
20-nov-05	09:50:00	84,4	92,2	77,0	33	18R	DC10	A
28-nov-05	08:12:00	83,3	89,8	71,3	71	18R	B763	A
06-nov-05	17:22:00	83,2	89,5	75,7	24	18R	B738	A
30-nov-05	10:42:00	81,8	89,2	75,0	26	18R	B744	A
30-nov-05	12:20:00	81,7	88,5	78,1	11	18R	B738	A
03-nov-05	20:33:00	80,9	89,9	71,2	75	18R	A319	A
05-nov-05	11:51:00	79,6	83,5	69,4	26	18R	A333	A
26-nov-05	12:21:00	79,4	89,1	71,8	54	36L	MD11	D
11-nov-05	14:41:00	79,3	88,2	68,5	93	18R	B744	A

Maandtotaal verdeeld over etmaal

Tijdstip	Aantal
0-1	21
1-2	13
2-3	12
3-4	7
4-5	36
5-6	85
6-7	132
7-8	214
8-9	433
9-10	193
10-11	156
11-12	253
12-13	322
13-14	161
14-15	198
15-16	123
16-17	158
17-18	410
18-19	204
19-20	130
20-21	88
21-22	71
22-23	28
23-24	55
Totaal	3503



Maandtotaal verdeeld over LAmax

LAmax	Aantal
<61	164
61-62	421
62-63	510
63-64	423
64-65	317
65-66	252
66-67	233
67-68	211
68-69	195
69-70	143
70-71	140
71-72	128
72-73	99
73-74	91
74-75	65
75-76	35
76-77	33
77-78	19
78-79	13
79-80	4
80-81	1
81-82	2
82-83	0
83-84	2
84-85	1
85-86	1
86-87	0
87-88	0
88-89	0
>90	0
Totaal	3503

