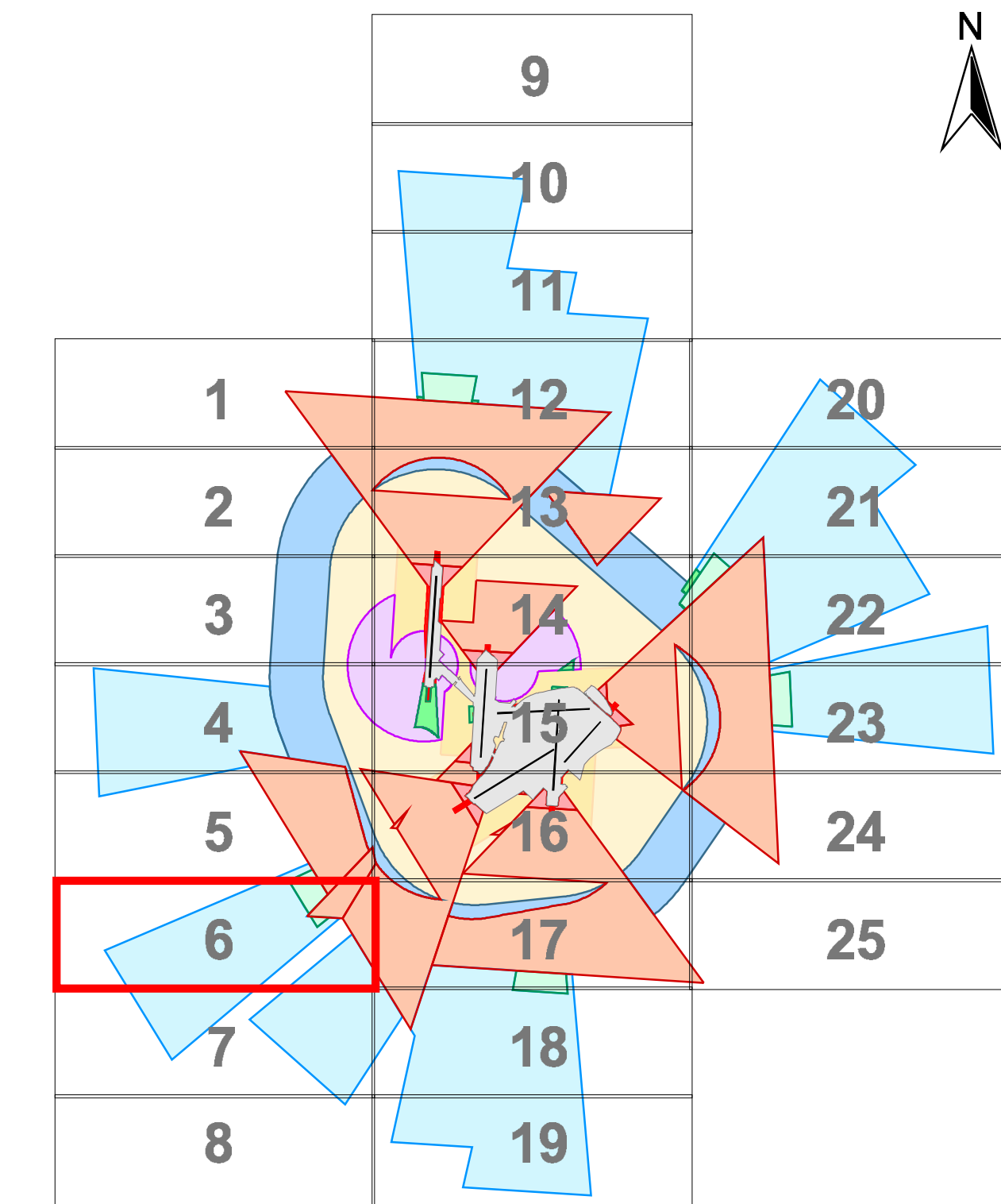
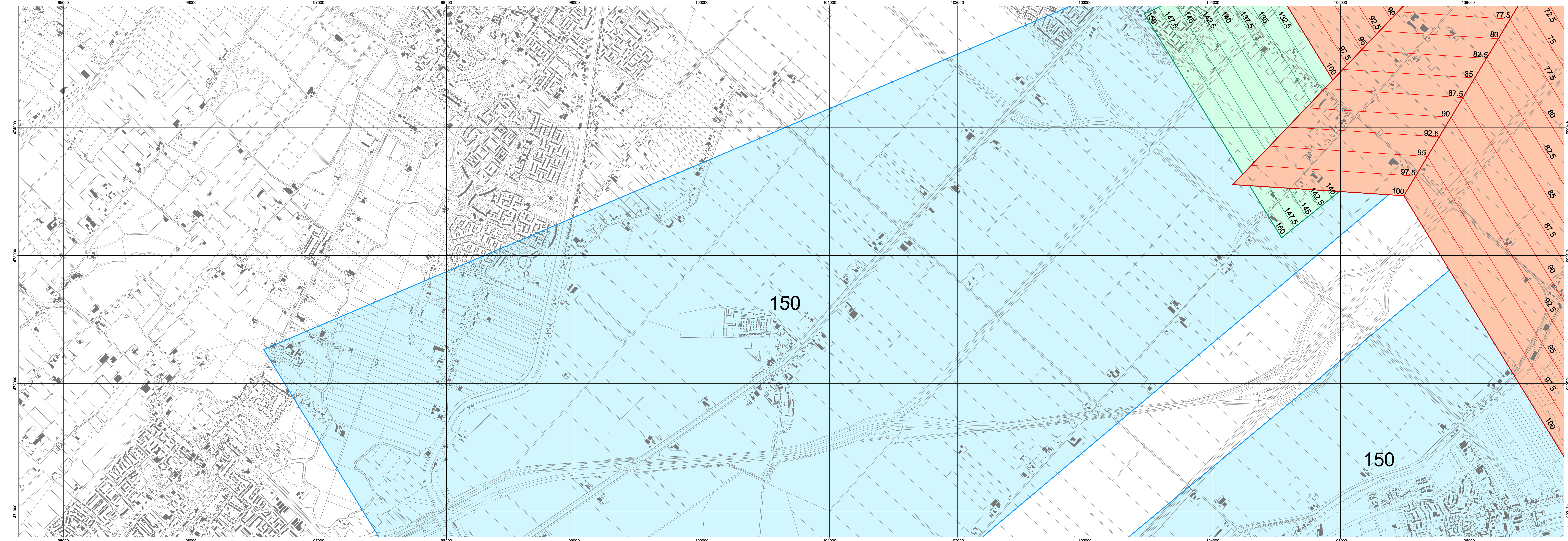


Bijlage 4 Hoogtebeperkingen
bij het luchthavenindelingbesluit voor de luchthaven Schiphol



- Horizontale vlakken met aangegeven de toegestane hoogte *)**
- Horizontaal vlak 0 m
 - Horizontaal vlak 20 m
 - Horizontaal vlak 45 m
 - Horizontaal vlak 150 m
- Hellende vlakken met hoogtelijnen met aangegeven de toegestane hoogte *)**
- Hellend vlak 0 - 3.5 m (helling 0.2°)
 - Hellend vlak 3.5 - 100 m (helling 0.9°)
 - Hellend vlak 0 - 45 m (helling 0.9°)
 - Hellend vlak 0 - 150 m (helling 2% (0 - 60 m) en helling 2.5% (60 - 150 m))
 - Hellend vlak 45 - 145 m (helling 5%)
 - Hellend vlak 0 - 150 m (helling 2%)

*) Alle hoogtematen worden gerelateerd aan de referentiehoogte van de luchthaven: - 4.00 m N.A.P. (voorbeeld: hoogtemaat 45 m is hoogtebeperking van 41 m +N.A.P.)



Schaal 1 : 10.000
0 200 400 600 Meters